



ROYAL Clima  
Wi-Fi USB

# ИНСТРУКЦИЯ ПО ЭКСПЛУАТАЦИИ

Компания не несет ответственности за какие-либо проблемы, связанные с интернет-провайдером и роутером Wi-Fi

## СОДЕРЖАНИЕ

Технические характеристики .....	3
Меры предосторожности.....	3
Скачивание и установка приложения.....	4
Установка Wi-Fi адаптера .....	5
Регистрация пользователя.....	6
Конфигурация сети.....	7
Как использовать приложение.....	15
Специальные функции.....	17

## ТЕХНИЧЕСКИЕ ХАРАКТЕРИСТИКИ

**Модель:** OSK102

**Стандарт:** IEEE 802.11b/g/n

**Частота WiFi:** 2.4G

**Макс. передаваемая мощность:** 15 dBm

**Рабочая температура:** 0–45 °C / 32–113 °F.

**Рабочая влажность:** 10–85%

**Потребляемая мощность:** DC 5V/300mA

## МЕРЫ ПРЕДОСТОРОЖНОСТИ

**Применимые системы:** IOS, Android  
(IOS 7.0, Android 4.0)

**Примечание:** Приложение может не поддерживать последнюю версию программного обеспечения Android и IOS.

Не все системы Android и IOS совместимы с приложением. Компания не несет ответственность за какие-либо проблемы в результате несовместимости.

### **Безопасная беспроводная сеть**

Wi-Fi адаптер поддерживает только шифрование WPA-PSK/WPA2-PSK.

**Внимание:** Камера мобильного устройства должна быть 5 мегапикселей или выше, чтобы нормально сканировать QR-код.

Если запрос долго обрабатывается, необходимо снова выполнить настройку сети.

**Примечание:** Компания не несет ответственность за любые проблемы, связанные с интернетом, Wi-Fi роутером и другими устройствами. Для получения дополнительной помощи обратитесь к поставщику.

## СКАЧИВАНИЕ И УСТАНОВКА ПРИЛОЖЕНИЯ



QR Code A



QR Code B

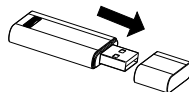
**Внимание:** QR-код A и QR-код B доступен только для загрузки приложения.

Для пользователей Android: сканируйте QR-код A или зайдите в Google Play, найдите приложение «Nethome Plus» и загрузите его.

Для пользователей Iphone: сканируйте QR-код B или зайдите в App Store, найдите приложение «Nethome Plus» и загрузите его.

## УСТАНОВКА Wi-Fi АДАПТЕРА

1. Снимите защитный колпачок Wi-Fi адаптера

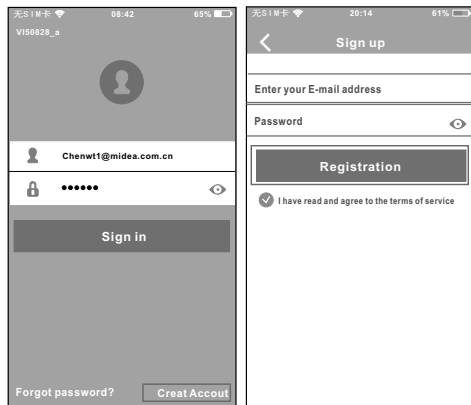


2. Откройте переднюю панель внутреннего блока кондиционера, вставьте Wi-Fi адаптер в специально отведенное для этого место.
3. Прикрепите QR-код, упакованный вместе с Wi-Fi адаптером к боковой панели внутреннего блока кондиционера, чтобы обеспечить удобство сканирования на мобильный телефон. Кроме того, пользователь может сфотографировать QR-код и сохранить его на свой телефон.



## РЕГИСТРАЦИЯ ПОЛЬЗОВАТЕЛЯ

- Убедитесь, что ваше мобильное устройство подключено к Wi-Fi.
- Лучше зарегистрировать свой почтовый ящик и активировать свою учетную запись, нажав ссылку, на случай, если Вы забудете пароль.



1. Нажмите Create Account [создать пользователя]
2. Введите свой адрес электронной почты и пароль, а затем нажмите Registration [Регистрация].

## КОНФИГУРАЦИЯ СЕТИ

### Внимание:

- Убедитесь, что устройство Android или IOS подключено к сети Wi-Fi, которую вы хотите настроить.
- Убедитесь, что функция Wi-Fi устройства Android или IOS работает хорошо и может автоматически подключаться к вашей первоначальной сети Wi-Fi.
- Когда кондиционер переходит в режим «AP» (приложения), пульт ДУ кондиционера не может его контролировать. Для того, чтобы управлять кондиционером с помощью пульта ДУ, необходимо завершить настройку сети или снова включить питание, или подождите 8 минут чтобы автоматически выйти из режима «AP».

### Использование устройства Android для настройки сети

1. Убедитесь, что ваше мобильное устройство уже подключено к сети Wi-Fi, которую вы хотите использовать. Кроме того, вам нужно «забыть» другую сеть Wi-Fi, если она влияет на ваш процесс настройки.
2. Отключите питание кондиционера.
3. Подключите питание кондиционера, и нажимайте кнопку «Дисплей» на пульте ДУ несколько раз подряд, пока на дисплее кондиционера не высветится режим «AP».
4. Когда кондиционер отображает «AP», это означает, что кондиционер Wi-Fi уже вошел в режим «AP».



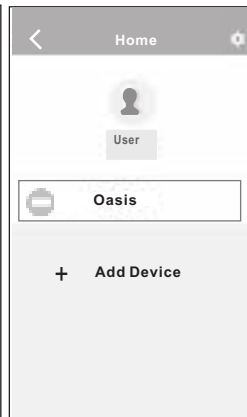
5. Нажмите + Add Device  
(добавить устройство)



6. Сканируйте QR-код,  
который идет в  
поставке с Wi-Fi  
адаптером



7. Выберите свою соб-  
ственную сеть Wi-Fi  
8. Введите свой пароль к  
Wi-Fi и нажмите OK



9. Если Вы все сделали  
правильно, то Вы  
можете увидеть  
устройство в списке

### Использование устройства IOS для настройки сети

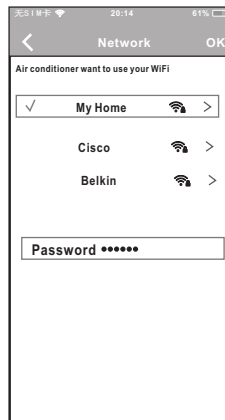
1. Убедитесь, что ваше мобильное устройство уже подключено к сети Wi-Fi, которую вы хотите использовать. Кроме того, вам нужно «забыть» другую сеть Wi-Fi, если она влияет на ваш процесс настройки.
2. Отключите питание кондиционера.
3. Подключите питание кондиционера, и нажмите кнопку цифрового дисплея.
4. Когда кондиционер отображает «AP», это означает, что кондиционер Wi-Fi уже вступил в режим «AP».



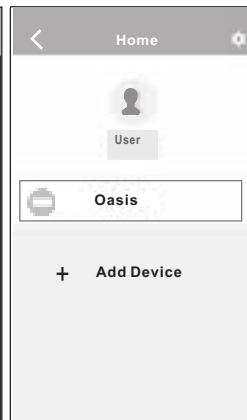
5. Нажмите + Add Device (добавить устройство)



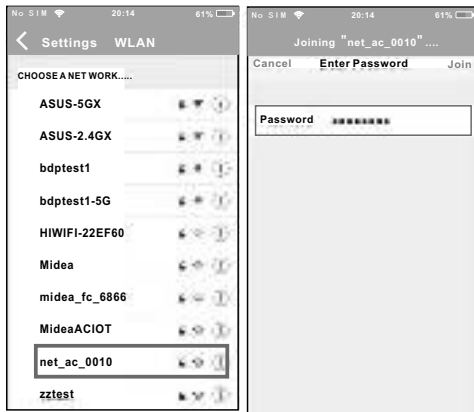
6. Сканируйте QR-код, который идет в поставке с Wi-Fi адаптером



7. Выберите свою собственную сеть Wi-Fi  
8. Введите свой пароль к Wi-Fi и нажмите OK

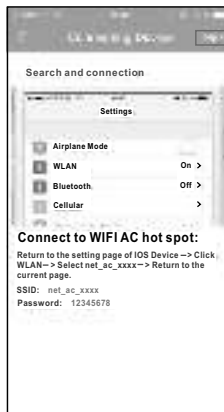


9. Если Вы все сделали правильно, то Вы можете увидеть устройство в списке



9. Выберите net\_ac\_XXXX

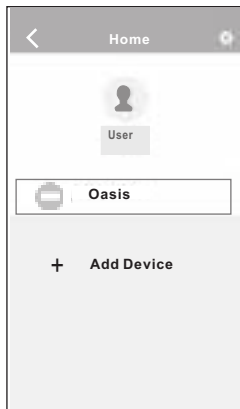
10. Выберите пароль по умолчанию: 12345678 а нажмите «Join»



11. Вернитесь в APP и нажмите «Далее».



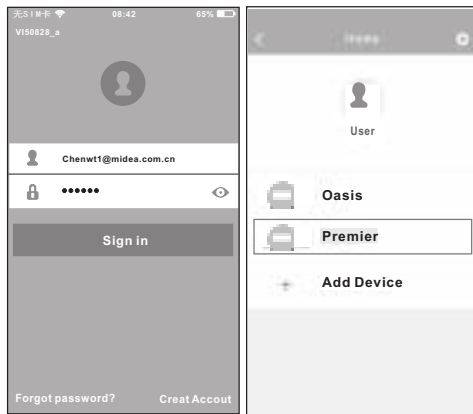
12. Выберите свою собственную сеть Wi-Fi  
13. Введите свой пароль к Wi-Fi и нажмите OK



14. Если Вы все сделали правильно, то Вы увидите устройство на домашнем экране приложения.

## КАК ИСПОЛЬЗОВАТЬ ПРИЛОЖЕНИЕ

Убедитесь, что мобильное устройство и кондиционер подключены к интернету. Прежде, чем использовать приложение, выполните следующие действия:



1. Введите свою учетную запись и пароль, нажмите «Sign in».
2. Выберите кондиционер для входа в основной интерфейс управления.





3. С помощью приложения Вы можете контролировать состояние включения / выключения кондиционеров, режим работы, температуру, скорость вращения вентилятора и другие функции.

#### Примечание:

Не все функции APP доступны на кондиционере. Например: функции ECO, Turbo, Left и Right Swing, Up и Down swing. Пожалуйста, ознакомьтесь с руководством пользователя, чтобы найти дополнительную информацию по управлению данными функциями.

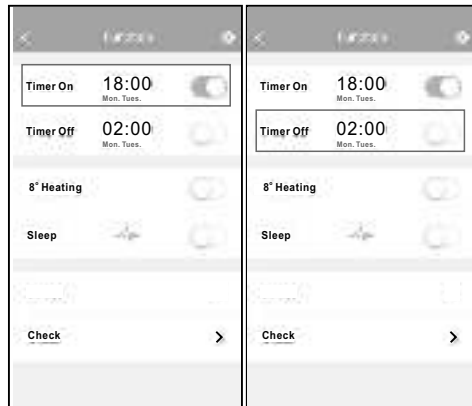
## СПЕЦИАЛЬНЫЕ ФУНКЦИИ

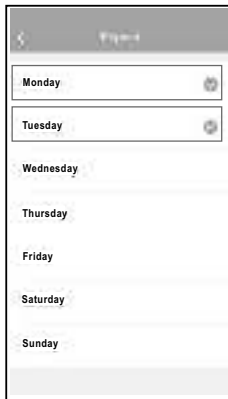
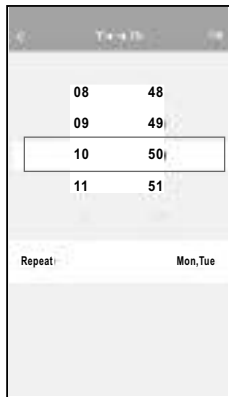
**Включая:** Timer on, Timer off, 8 °C Heat, Sleep

**Примечание:** Если кондиционер не поддерживает вышеуказанную функцию, функция будет скрыта из списка функций.

### Режим Timer on / Timer off

Еженедельно пользователь может назначить время для включения или выключения кондиционера в определенное время.

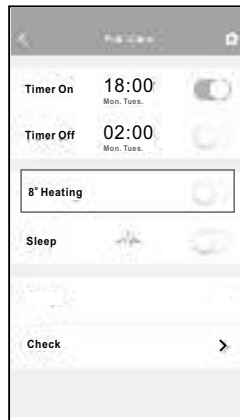




### Режим обогрева 8 °C

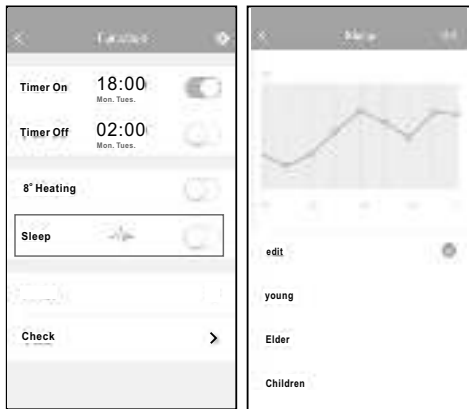
Вы можете настроить работу кондиционера на обогрев 8 °C одним нажатием на экран телефона.

При долгом отсутствии жильцов в доме в холодный период времени эта функция поможет защитить мебель от повреждений холодом или не дать помещению промерзнуть.



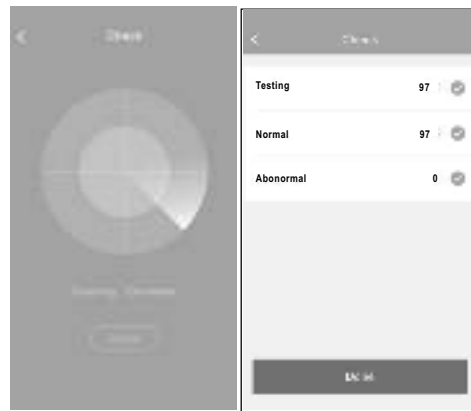
## Режим Sleep

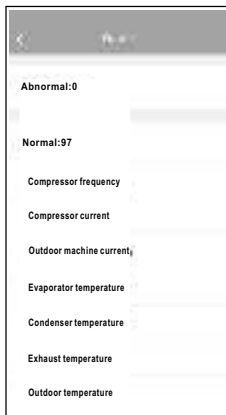
Пользователь может настроить собственный комфортный сон, установив необходимую температуру.



## Проверка

С помощью данной функции Вы можете проверить статус работы кондиционера. При завершении проверки в приложении будут отображены кондиционеры с нормальным режимом работы, кондиционеры, которые работают с каким-либо отклонением, а также другая информация.





## ПРЕДОСТЕРЕЖЕНИЯ

Используйте это устройство в соответствии с прилагаемыми инструкциями.

Чтобы избежать возможности превышения пределов воздействия радиочастот FCC и IC, близость к данному устройству должна быть не менее 20 см во время нормальной работы.

## ДЕКЛАРАЦИЯ О СООТВЕТСТВИИ ПРОДУКЦИИ

**Товар соответствует требованиям:**  
 ТР ТС 020/2011 «Электромагнитная совместимость технических средств»

**Регистрационный номер декларации о соответствии:** ЕАЭС N RU Д-LV.АЯ46.В.00175

**Срок действия декларации о соответствии:**  
 с 20.03.2018 г. по 19.03.2023 г.

